

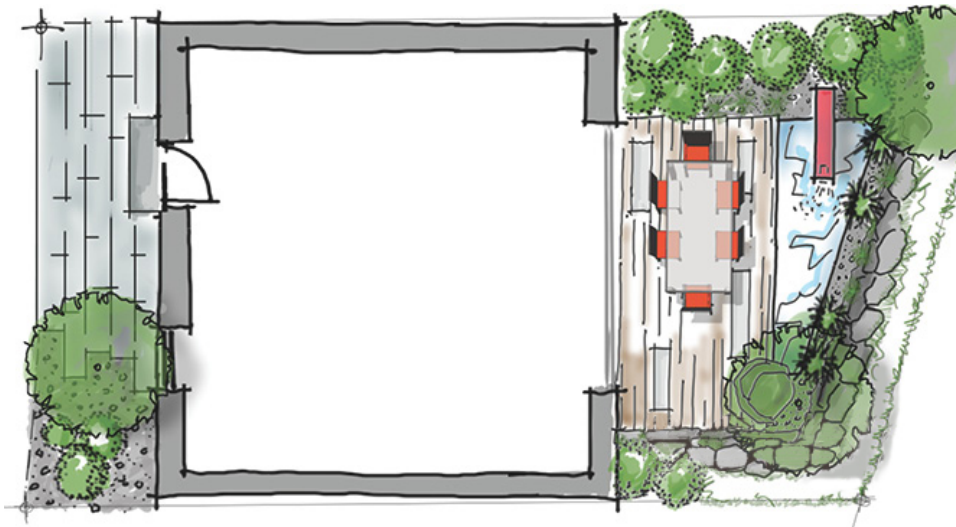
Visualisierungen | Planung

Planungsleistungen

Wir unterstützen Sie in der Ideenfindung für Ihren Garten und bieten Ihnen bereits früh die professionelle Unterstützung in Sachen Planung an. Dies bietet Ihnen einen hohen Nutzen von Anfang an und schnell läßt sich ein Konsens zwischen Vorstellung und Realisierbarkeit erschließen.

Hierbei erstellen wir für Sie, nach dem vorangegangenen Gespräch, eine Kostenaufstellung auf Basis eines Angebots, in welcher die Materialaufstellung sowie erste Gestaltungsideen mit einfließen.

Eine individuelle Planung ist hierbei unverzichtbar für den Erfolg Ihres Vorhabens. Darauf erstellen wir detaillierte Gestaltungskonzepte, unter Berücksichtigung der Grundstücksverhältnisse und erhaltenswerter Pflanzenbestände, die in das neue Gestaltungskonzept mit einfließen können.



Skizzen zur Veranschaulichung und Einbeziehung von Bestandsgrün - Änderungswünsche lassen sich rasch durchführen;

In der darauffolgenden Entwurfsplanung fließen umfangreich alle wesentlichen Konzepte und

Materialitäten ein, die eine transparente Kostenübersicht und letztlich die Kostennachverfolgung -/Steuerung ermöglicht.

Die darauf basierende Ausführungsplanung beschreibt die technischen Merkmale und ermöglicht die punktgenaue Einmessung sowie die Erstellung eines Aufmaßes. Unsere Erfahrung zeigt, dass eine unzureichende Planung von Außenanlagen sich in der **Investition einer professionellen Planung** rechnet. Bereits bei der Planung lassen sich bsplw. zu dichter o. lichter Bewuchs steuern, der einen erheblichen Anteil zum späteren Pflegeaufwand bedeutet.

Hierdurch bieten wir Ihnen auf lange Sicht einen "gesteuerten" Pflegeaufwand. So gewinnt Ihr Vorhaben auch nach Jahren an Attraktivität - bei geringem Pflegeaufwand - der letztlich die Unterhaltungskosten reduziert.

Wir unterscheiden uns v.a. hierdurch, dass Pflegearbeiten durch unsere fachlich sehr gut ausgebildeten Mitarbeiter durchgeführt werden! Wir garantieren Ihnen somit eine fachmännische Leistung zu fairen Konditionen, Ihr Grün wird´s Ihnen nachhaltig danken.

Der Preis für die individuelle Planung ist abhängig je nach der Größe des Vorhabens, dem baulichen Umfang und die notwendigen Eingriffe in die Substanz- die letztlich planerisch erfasst werden müssen. Im Falle einer Beauftragung der Bauleistung, werden die Kosten für die Planung anteilig verrechnet, sodass Sie sich beruhigt zurücklehnen können.

"Setzen Sie auf Individualität!"

Haben Sie genauere Vorstellungen von Ihrem Garten und wie dieser genutzt werden soll? viele Ideen haben Sie ggf. aus Magazinen o. Messen gesammelt? wir bieten Ihnen eine umfassende Beratung in Sachen Gartentypen und setzen Maßstäbe in der Verwirklichung dieser!

Sie werden bei uns nicht überrumpelt, sondern erhalten in Zeiten hektischer Geschäftsgebaren die größtmögliche Ruhe und Beachtung für den Austausch an Informationen. Wir nehmen uns die Zeit, die andere nicht mehr haben und erreichen hierdurch eine völlig andere Bearbeitungstiefe. Die Hektik der Baustellenabwicklung und Koordinierung von Lieferanten sowie baubeteiligter Firmen im Freiraum, überlassen Sie besser uns.

Wir fertigen für Sie **Skizzen und visuals** oder auch **Pläne** an, hierbei **v.a. Beleuchtungs- und Pflanzpläne**. Detaillierte Pflanz-, Beleuchtungs und Technikplanung fertigen wir für Sie Wunsch und als bes. Leistung, damit Sie Gelegenheit haben **vorher zu wissen, wie es nachher aussieht**. Ausserdem haben Sie einen "**Leitfaden**" Ihres Gartens zur Hand - rundum eine **Entscheidungshilfe par excellence** & ein **full Service**- vom Experten für Garten- und Landschaft!



Umwelt für morgen
Bauen mit Grün

ERB
GaLaBau GmbH

PLANEN & GESTALTEN & PFLEGEN

Unterschieden werden u.a. folgende Gartenstile- jeder einzelne bietet vielerlei Gestaltungsspielraum und wird durch uns verwirklicht.

- romantischer, facettenreicher Garten- für Geniesser
- asiatischer Garten
- Landhausgarten
 - Rosengarten
- architektonisch, formell gestalteter Garten
- Naturgarten
- Nutzgarten (Küchengarten)

Der architektonisch, formell gestaltete Garten oder auch zeitgenössisch-moderner Gartenstil

sich zeichnen sich durch klare und oftmals geometrische Formen aus. Der Reiz liegt in deutlich erkennbar klarer "Linienführung". Das Motto lautet "**Weniger ist mehr**", was die Ausbildung der Arrangements und "Ausstattung" in Verbindung zur Linienführung bedeutet. Hierbei werden raumbildende Kanten und Sichtbezüge aufgegriffen und gekonnt in Szene gesetzt.

Deutlich hervorgehoben wird dieser Gartenstil durch die Solitärpflanzen. Diese Solitäre akzentuieren die Bereiche alleinig durch ihre ausdrucksstarke Erscheinung und dem Spiel mit Form und Farbe. Ausserdem bilden Sie durch ihr Laub den Kontrast zur Unterbepflanzung und der Materialität verschiedenster Bodenbeläge.

Asiatischer Garten

darunter zählen der chinesische sowie der japanische Garten. Sie üben eine besondere Faszination wegen den kunstvollen immergrünen Pflanzen und großen Steinen aus. Sie verdeutlichen eine Miniaturlandschaft und haben einen spirituellen Hintergrund (Zen und Feng Shui). Durch harmonisch fließende Ensembles wie bspw. geharkte Kiesflächen und den formschönen Gehölzen und Findlingsteinen strahlen diese Gärten eine große Ruhe aus.

Landhausgarten

Vermischt Stilelemente aus Natur- und Bauerngarten. Die streng geometrisch angelegten Wege und Pflanzbeete, eingefasst mit Buchs und/oder Polsterstauden sind mit üppigen Zierpflanzen, Kräutern und mit Gemüse bepflanzt.

Verschiedenste Accessoires wie bspw. bepflanzte Tröge (Kübel) untermalen diesen Gartenstil.

Bauerngarten

der bäuerliche Garten hat klar gegliederte, grüne meist durch Buchsbaum eingefasste, Beetflächen- und finden sich hier hauptsächlich Nutzpflanzen. Traditionell hatten die Klostersgärten, später u.a. Apothekergärten diesen Gartenstil geprägt.

Mediterraner Garten

dieser Gartenstil zeichnet sich durch verschiedene Gartenräume, sonnige sowie schattigeren Plätzen in Verbindung mit traditionellen Materialien (warme Farbtöne) wie Stein, Natursteinmauern, schmiedeeiserne Accessoires und typisch mediterrane Pflanzen aus.

Weitere Gartentypen, so individuell wie Sie selbst, gerne auf Anfrage.

Sie interessieren sich für individuelle Gärten?

Bei Interesse wenden Sie sich an unseren [Kontakt](#).



Beispiel einer Visualisierung für eine Terrasse im Innenhof

Beispiele

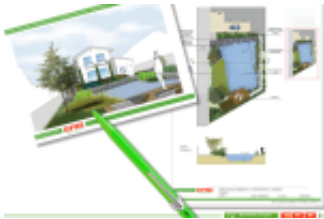
- 
- 
-



•



•



•



•



•



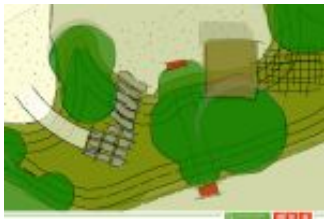
•



•



•



•



•



•



•



•



•



•



•



Hier das Planungsformular

 [Gartenplanung- ERB Formular.pdf \(521,7 KiB\)](#)